

Camaleon

Grúas y Transportes

Tadano Faun ATF 65 + JIB



Para cualquier consulta contáctenos:

Email. transportes@camaleontrucks.com

Email. contabilidad@camaleontrucks.com

Tels. 91 010 00 34

Tels. 655 50 70 60

Camaleón Trucks es una empresa creada de una fusión. Llevamos más de 65 años de experiencia en el sector y estamos especializados en:

- Alquiler de grúas, contenedores y diferentes tipos de camiones con grúas.
- Servicio de transporte pesado.
- Recogida y reciclaje de residuos de construcción en el sector privado y público.

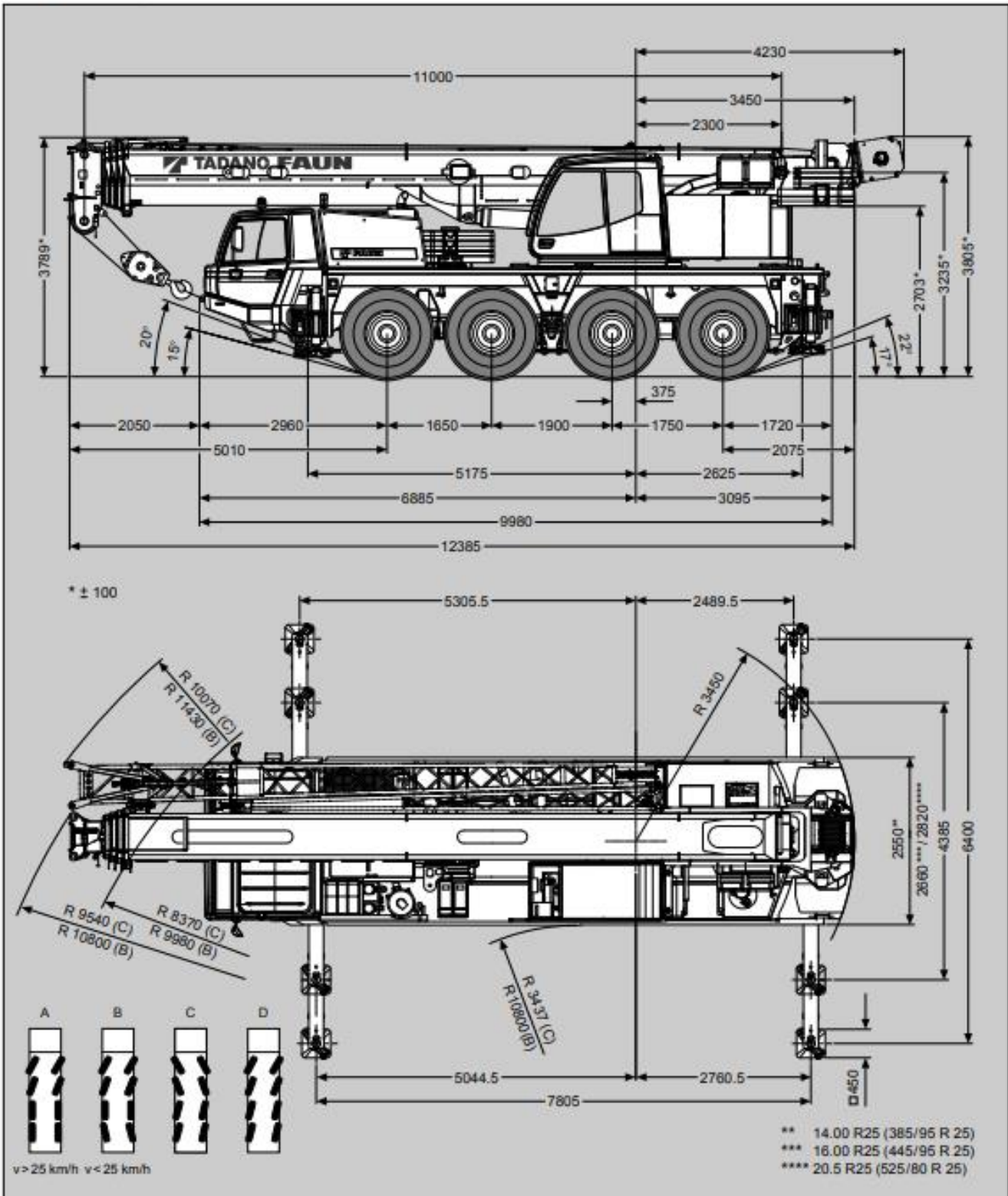
Todos nuestros servicios son realizados por nuestros conductores altamente experimentados.

Les ofrecemos un servicio eficiente, rápido, seguro, con todas las garantías para satisfacer las demandas de nuestros clientes. Con nuestra flota amplia y modernizada podemos ofrecerles la mejor gama de productos y servicios. Damos servicio con experiencia y profesionalidad en muchos sectores: proyectos de construcción, construcción, ingeniería civil, energía solar, energía eólica, cemento, petroquímica, hierro, acero y proyectos turnkey.


Nuestra flota de vehículos se ha renovado recientemente y se compone de: grúas móviles, camiones con grúa, carretillas elevadoras y otros tipos de camiones. Podemos decir con orgullo que tenemos una de las flotas más modernas y completa de la región de Madrid. Siempre nos esforzamos por ofrecer la mejor solución y servicio para nuestros clientes.

Maße (mm)
Dimensions (mm)
Dimensiones (mm)

16.00 R 25
(445/95 R 25)



Gewichte / Geschwindigkeiten
Weights / Working speeds
Poids / Vitesses
Pesos / Velocidades de trabajo


	Achse / Axle Essieu / Eje	1	2	3	4	Gesamtgewicht / Total weight Poids total / Peso total
	(t)	12	12	12	12	48*

* Incl. 12,5 t Gegengewicht, 9 m / 16 m Auslegerverlängerung, 32 t Unterflasche, 6 t Hakengeschirr, Antrieb 8 x 6, Bereifung 16.00 R 25 (445/95 R 25).

* Incl. 12.5 t counterweight, 9 m / 16 m boom extension, 32 t hook block, 6 t swivel hook, drive 8 x 6, tyres 16.00 R 25 (445/95 R 25).








* Incl. de 12,5 t contrepoids, 9 m / 16 m flèche, 32 t moufle, 6 t étréques, entraînement 8 x 6, pneus 16.00 R 25 (445/95 R 25).




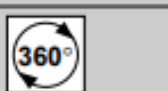
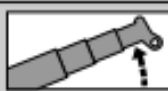
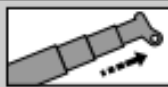
* Incl. contrapeso de 12,5 t, 9 m / 16 m plumin, 32 t gancho, 6 t gancho de bola, tracción 8 x 6, neumáticos 16.00 R 25 (445/95 R 25).

	Traglast / Lifting capacity / Force de levage / Capacidad de elevación	Rollen / Sheaves Pulies / Poleas	Stränge / Parts of line Brins / Ramales de cable	Gewicht / Weight Poid / Peso
	50 t*	5	11	475 kg
	50 t	5	11	475 kg
	32 t*	3	7	300 kg
	32 t	3	7	300 kg
	12.5 t	1	3	170 kg
	6 t	-	1	150 kg

* Doppelhaken
* Rams horn
* Moufle avec crochet marin
* Gancho doble



		1	2	3	4	5	6	7	8	9	10	11	12	R1	R2	
14.00 (385/95) km/h		3	4	5	6	8	10	13	17	22	28	36	46	3	4	74%
		5	7	9	12	15	19	25	32	41	52	67	85	6	8	34%
16.00 (445/95) 20.5 (525/80) km/h		3	4	5	7	9	11	15	19	24	31	39	50	3	4	65%
		6	8	10	13	16	20	27	34	44	57	72	85	6	8	30%

V+ 	Stufenlos Infinitely variable Progressivement variable Infinitamente variable	Seil Rope Câble Cable	Max. Seilzug Max. single line pull Effort maxi au brin simple Trío máximo por ramal
	0 - 130 m/min für einfachen Strang single line au brin simple ramal simple	16 mm / 205 m	44 kN
	0 - 65 m/min für einfachen Strang single line au brin simple ramal simple	16 mm / 205 m	44 kN
	0 - 2 min ⁻¹		
	-2° - +82° ca. 33 s approx. 33 s env. 33 s aproximadamente 33 s		
	11.0 m - 44.0 m ca. 230 s approx. 230 s env. 230 s aproximadamente 230 s		

Tragfähigkeiten
Lifting capacities
Capacités de levage
Capacidades de elevación



12.5t

'Taxi' Version

DIN/ISO/EN

↙ m	11.0 m*	11.0 m	14.8 m	18.7 m	22.5 m	26.3 m	30.1 m	34.0 m	37.8 m	41.6 m	44.0 m	
2.5	65.0**											
3.0	55.8	54.5	50.0	40.0								
3.5	51.3	49.4	47.0	40.0	35.0							
4.0	47.4	45.0	43.4	40.0	34.9	30.0						
4.5	42.1	40.6	40.3	38.8	33.2	30.0	23.4					
5.0	37.6	36.9	36.8	36.2	32.0	30.0	22.2	18.5				
6.0	30.8	30.8	31.1	30.8	31.0	28.4	20.1	18.1	14.0			
7.0	26.0	26.0	26.3	26.3	26.1	26.0	18.3	16.6	14.0	10.4	9.2	
8.0	22.4	22.4	22.6	22.7	22.5	22.7	16.8	15.3	14.0	10.4	9.2	
9.0			19.8	19.8	20.2	19.6	15.4	14.1	13.1	10.4	9.2	
10.0			17.1	17.4	17.4	17.0	14.3	13.1	12.2	10.4	9.2	
11.0			14.7	15.0	14.9	14.6	13.2	12.2	11.4	10.4	9.2	
12.0			12.8	13.1	13.0	12.7	12.3	11.4	10.7	9.9	9.0	
14.0				10.3	10.2	9.8	9.5	9.6	9.4	8.9	7.8	
16.0				8.3	8.3	7.8	8.0	8.3	8.0	7.9	6.8	
18.0					7.1	6.4	7.1	6.8	6.8	6.5	6.0	
20.0					6.0	5.8	5.9	5.8	5.6	5.4	5.3	
22.0						5.0	5.0	4.8	4.7	4.5	4.5	
24.0							4.3	4.1	4.0	3.7	3.7	
26.0								3.5	3.4	3.1	3.1	
28.0								3.0	2.9	2.6	2.6	
30.0								2.6	2.5	2.2	2.2	
32.0									2.1	1.8	1.8	
34.0									1.8	1.5	1.5	
36.0										1.3	1.3	
38.0										1.0	1.0	
40.0											0.8	
	I	0	0	0/0/0	46/0/0/0	93/46/46/0	93/93/46/0	93/93/0	93/46/0	93/46	93	100
	II	0	0	46/0/0	46/93/46/0	46/93/46/46/0	93/46/46/0	93/46/46	93/46/93	93/93	93	100
	III	0	0	0/46/0	0/0/46/46/0	0/0/46/46/46	0/46/46/93	46/46/93	46/93/93	93/93	93	100
	IV	0	0	0/0/46	0/0/0/46/93	0/0/0/46/93	0/0/46/93	0/46/93	46/93/93	46/93	93	100

* Nach hinten / * Over rear / * A l'arrière / * Sobre la parte trasera

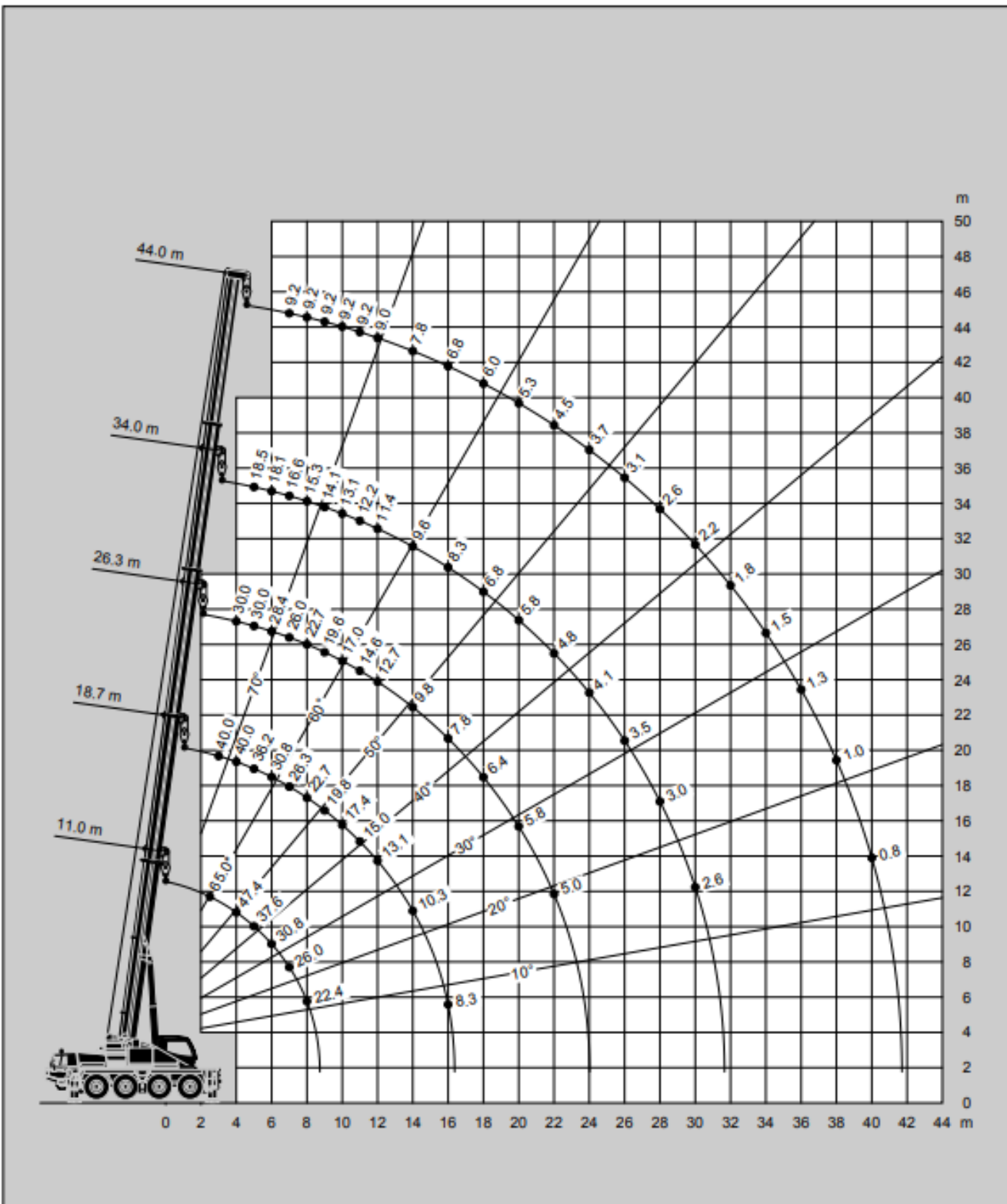
** Mit Zusatzhubausrüstung / ** With additional lifting equipment / ** Avec équipement supplémentaire / ** Con equipo adicional

Hubhozen
Lifting heights
Hauteurs de levage
Alturas de elevación











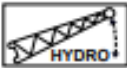


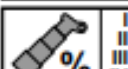
12.5t 'Taxi' Version

DIN/ISO/EN

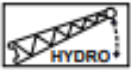


Tragfähigkeiten
Lifting capacities
Capacités de levage
Capacidades de elevación

    12.5t 'Taxi' Version DIN / ISO / EN												
 m	11.0 m + 9.0 m			30.1 m + 9.0 m			41.6 m + 9.0 m			44.0 m + 9.0 m		
	0°	20°	40°	0°	20°	40°	0°	20°	40°	0°	20°	40°
3.0	10.5											
3.5	10.5											
4.0	10.5	10.5										
4.5	10.5	10.5		10.5								
5.0	10.5	10.5		10.5								
6.0	10.5	10.5	8.9	10.5								
7.0	10.5	9.9	8.5	10.5			6.0					
8.0	10.5	9.4	8.1	10.1	8.1		6.0			5.4		
9.0	10.4	8.9	7.8	9.6	7.7		6.0			5.4		
10.0	9.5	8.5	7.5	9.0	7.3	6.4	6.0			5.4		
11.0	8.7	8.2	7.2	8.5	7.0	6.1	6.0	5.4		5.4	5.1	
12.0	8.1	7.8	7.0	8.1	6.7	5.9	5.7	5.2		5.3	4.9	
14.0	7.1	7.2	6.7	7.3	6.2	5.5	5.2	4.9	4.4	4.9	4.6	4.3
16.0	6.3	6.8		6.7	5.8	5.2	4.8	4.5	4.2	4.5	4.3	4.0
18.0				6.0	5.4	4.9	4.4	4.3	3.9	4.2	4.0	3.8
20.0				5.2	5.1	4.7	4.1	4.0	3.7	3.8	3.8	3.6
22.0				4.3	4.6	4.5	3.8	3.7	3.5	3.6	3.5	3.4
24.0				3.5	3.8	4.0	3.6	3.5	3.4	3.3	3.3	3.2
26.0				2.9	3.2	3.3	3.1	3.3	3.2	2.9	3.0	3.0
28.0				2.4	2.6	2.7	2.6	2.8	3.0	2.5	2.7	2.7
30.0				2.0	2.2	2.2	2.1	2.3	2.5	2.1	2.3	2.4
32.0				1.7	1.8		1.8	1.9	2.1	1.7	1.9	2.1
34.0				1.4	1.4		1.4	1.6	1.7	1.4	1.6	1.7
36.0				1.1			1.2	1.3	1.4	1.1	1.3	1.4
38.0							0.9	1.0	1.1	0.9	1.0	1.1
40.0							0.7	0.8	0.8	0.7	0.8	0.8
42.0							0.5	0.6	0.6	0.5	0.6	0.6
 %	I	0		93			93			100		
	II	0		46			93			100		
	III	0		46			93			100		
	IV	0		46			93			100		

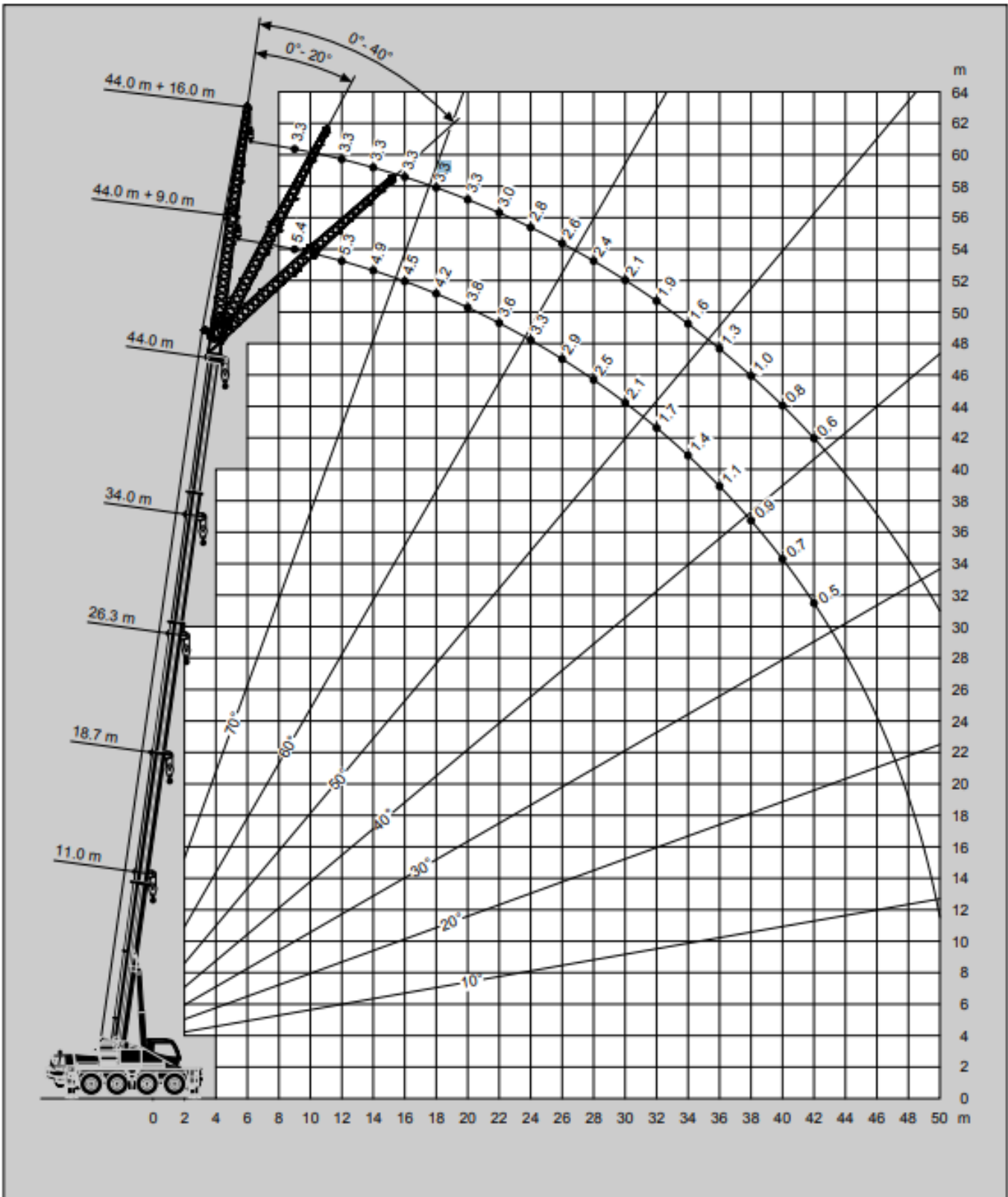
    12.5t 'Taxi' Version DIN / ISO / EN												
 m	11.0 m + 16.0 m			30.1 m + 16.0 m			41.6 m + 16.0 m			44.0 m + 16.0 m		
	0°	20°	40°	0°	20°	40°	0°	20°	40°	0°	20°	40°
3.0	7.9											
3.5	7.9											
4.0	7.9											
4.5	7.9											
5.0	7.9											
6.0	7.6			4.8								
7.0	7.2			4.8								
8.0	6.7	5.4		4.8			3.5					
9.0	6.3	5.1		4.8			3.5			3.3		
10.0	5.9	4.9		4.8			3.5			3.3		
11.0	5.6	4.7		4.8			3.5			3.3		
12.0	5.3	4.4	3.9	4.8	4.6		3.5			3.3		
14.0	4.7	4.1	3.7	4.8	4.4		3.5			3.3		
16.0	4.2	3.8	3.4	4.8	4.2	3.5	3.5	3.5		3.3		
18.0	3.7	3.5	3.3	4.8	4.0	3.4	3.5	3.3		3.3	3.1	
20.0	3.4	3.3	3.2	4.6	3.8	3.3	3.5	3.1		3.3	3.0	2.8
22.0	3.1	3.2	3.1	4.3	3.6	3.2	3.2	2.9	2.7	3.0	2.8	2.6
24.0	2.8	3.1		3.9	3.5	3.1	3.0	2.8	2.6	2.8	2.7	2.5
26.0				3.3	3.3	3.0	2.8	2.7	2.5	2.6	2.5	2.4
28.0				2.8	3.2	2.9	2.7	2.6	2.4	2.4	2.4	2.3
30.0				2.3	2.7	2.8	2.3	2.4	2.3	2.1	2.2	2.2
32.0				2.0	2.3	2.5	1.9	2.3	2.2	1.9	2.0	2.1
34.0				1.6	1.9	2.1	1.6	1.9	2.1	1.6	1.8	1.9
36.0				1.4	1.6	1.7	1.3	1.6	1.8	1.3	1.6	1.7
38.0				1.1	1.3		1.1	1.3	1.5	1.0	1.3	1.5
40.0				0.9	1.0		0.9	1.1	1.3	0.8	1.1	1.2
42.0				0.7	0.8		0.7	0.9	1.0	0.6	0.8	1.0
44.0				0.6			0.5	0.7	0.8	0.6	0.6	0.8
46.0								0.5	0.6			0.5
 %	I	0		93			93			100		
	II	0		46			93			100		
	III	0		46			93			100		
	IV	0		46			93			100		

Hubhöhen
Lifting heights
Hauteurs de levage
Alturas de elevación



12.5t 'Taxi' Version

DIN/ISO/EN



Tragfähigkeiten
Lifting capacities
Capacités de levage
Capacidades de elevación



DIN / ISO / EN

m	11.0 m*	11.0 m	14.8 m	18.7 m	22.5 m	26.3 m	30.1 m	34.0 m	37.8 m	41.6 m	44.0 m	
2.5	65.0**											
3.0	55.8	54.8	50.0	40.0								
3.5	51.3	49.7	47.0	40.0	35.0							
4.0	47.4	45.4	43.4	40.0	34.9	30.0						
4.5	43.5	41.6	40.3	38.8	33.2	30.0	23.4					
5.0	38.9	37.8	37.6	36.2	32.0	30.0	22.2	18.5				
6.0	31.9	31.8	32.0	31.5	31.2	28.4	20.1	18.1	14.0			
7.0	26.9	26.9	27.2	27.3	27.0	26.0	18.3	16.6	14.0	10.4	9.2	
8.0	23.2	23.2	23.5	23.5	23.3	23.6	16.8	15.3	14.0	10.4	9.2	
9.0			20.5	20.6	20.6	20.7	15.4	14.1	13.1	10.4	9.2	
10.0			18.2	18.2	18.6	18.3	14.3	13.1	12.2	10.4	9.2	
11.0			16.2	16.5	16.5	16.1	13.2	12.2	11.4	10.4	9.2	
12.0			14.1	14.5	14.4	14.0	12.3	11.4	10.7	9.9	9.0	
14.0				11.4	11.3	11.0	10.7	10.0	9.4	8.9	7.8	
16.0				9.3	9.2	8.9	8.6	8.7	8.4	7.9	6.8	
18.0					7.6	7.3	7.2	7.8	7.3	7.1	6.0	
20.0					6.8	6.0	6.6	6.5	6.5	6.2	5.3	
22.0						5.4	5.8	5.5	5.5	5.2	4.7	
24.0							5.0	4.8	4.7	4.4	4.2	
26.0							4.3	4.1	4.0	3.8	3.7	
28.0								3.6	3.5	3.2	3.2	
30.0								3.1	3.0	2.8	2.8	
32.0									2.6	2.4	2.4	
34.0									2.3	2.0	2.0	
36.0										1.7	1.7	
38.0										1.4	1.4	
40.0											1.2	
	I	0	0	0/0/0	46/0/0/0	93/46/46/0	93/93/46/0	93/93/0	93/46/0	93/46	93	100
	II	0	0	46/0/0	46/93/46/0	46/93/46/46/0	93/46/46/0	93/46/46	93/46/93	93/93	93	100
	III	0	0	0/46/0	0/0/46/46/0	0/0/46/46/46	0/46/46/93	46/46/93	46/93/93	93/93	93	100
	IV	0	0	0/0/46	0/0/0/46/93	0/0/0/46/93	0/0/46/93	0/46/93	46/93/93	46/93	93	100

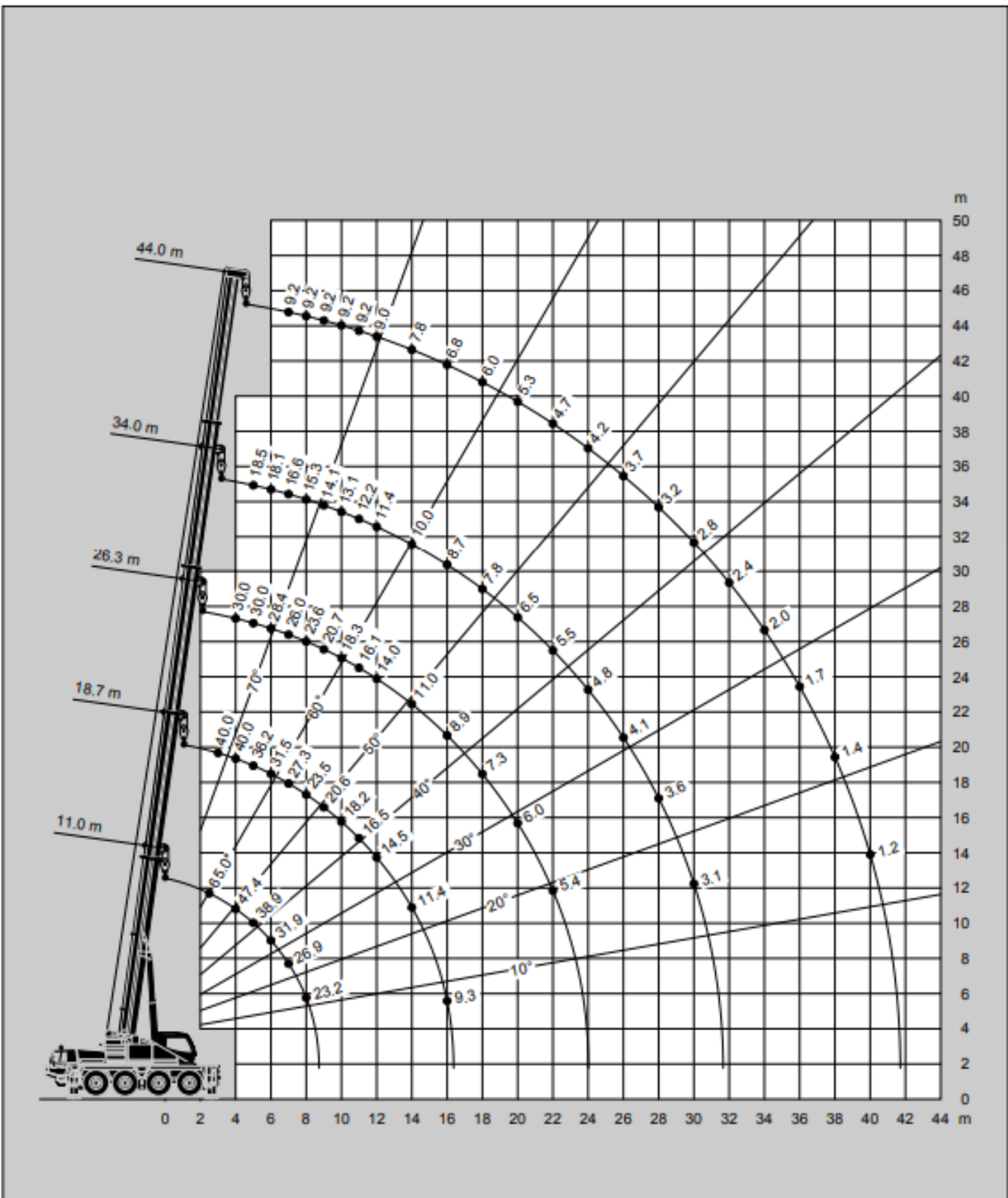
* Nach hinten / * Over rear / * A l'arrière / * Sobre la parte trasera

** Mit Zusatzhubausrüstung / ** With additional lifting equipment / ** Avec équipement supplémentaire / ** Con equipo adicional

Hubhöhen
Lifting heights
Hauteurs de levage
Alturas de elevación



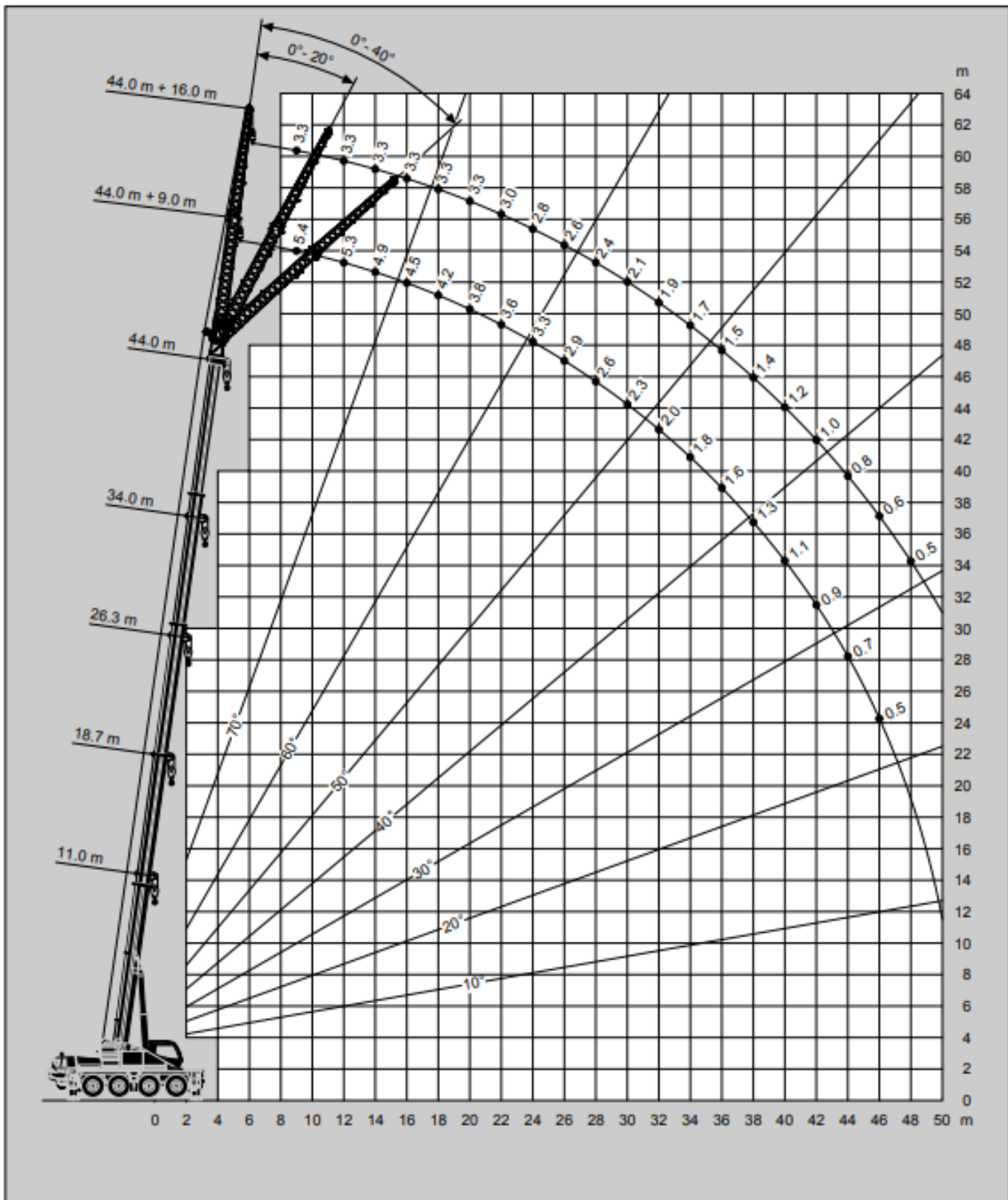
DIN/ISO/EN



Hubhöhen
Lifting heights
Hauteurs de levage
Alturas de elevación



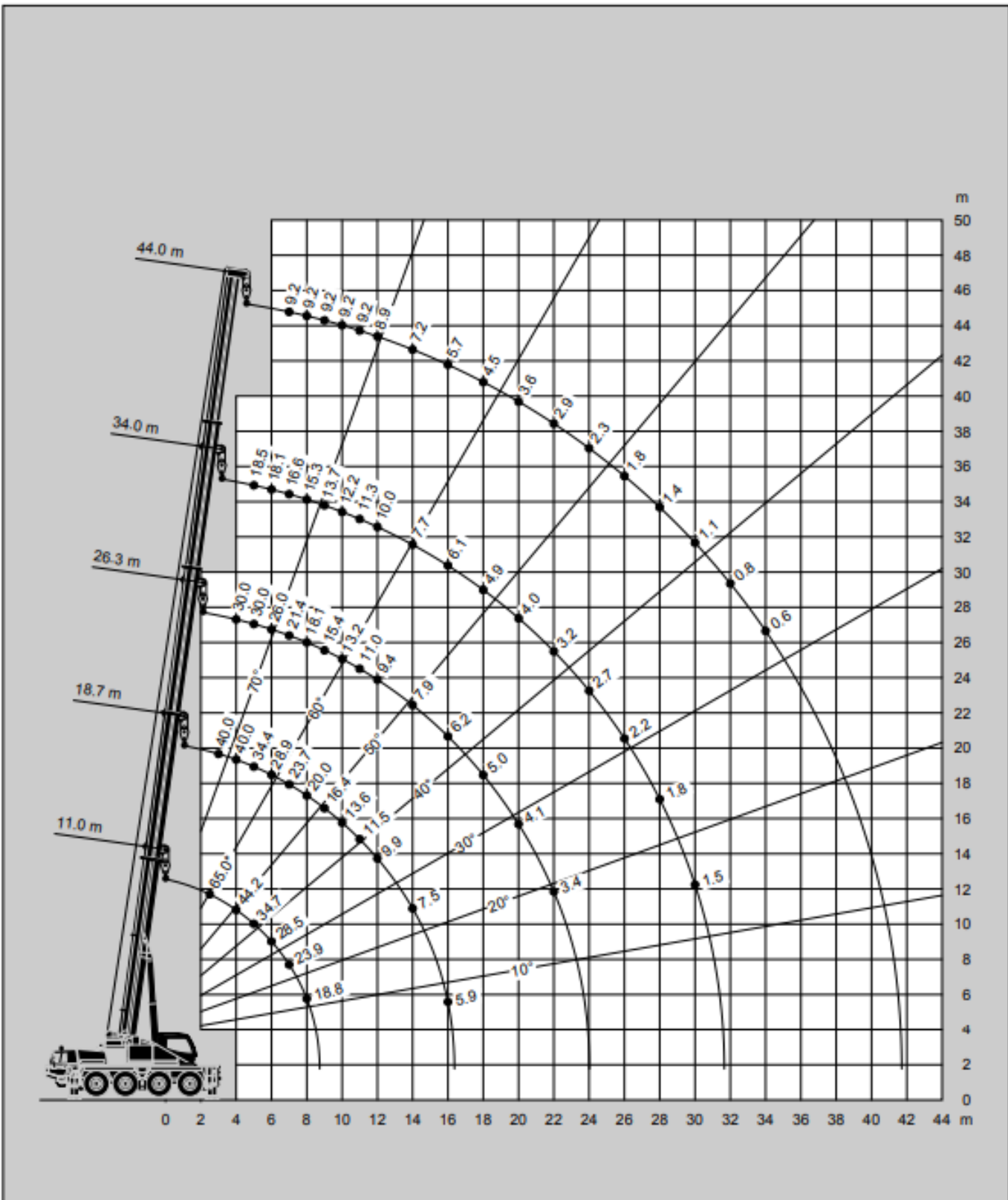
DIN/ISO/EN



Hubhöhen
Lifting heights
Hauteurs de levage
Alturas de elevación



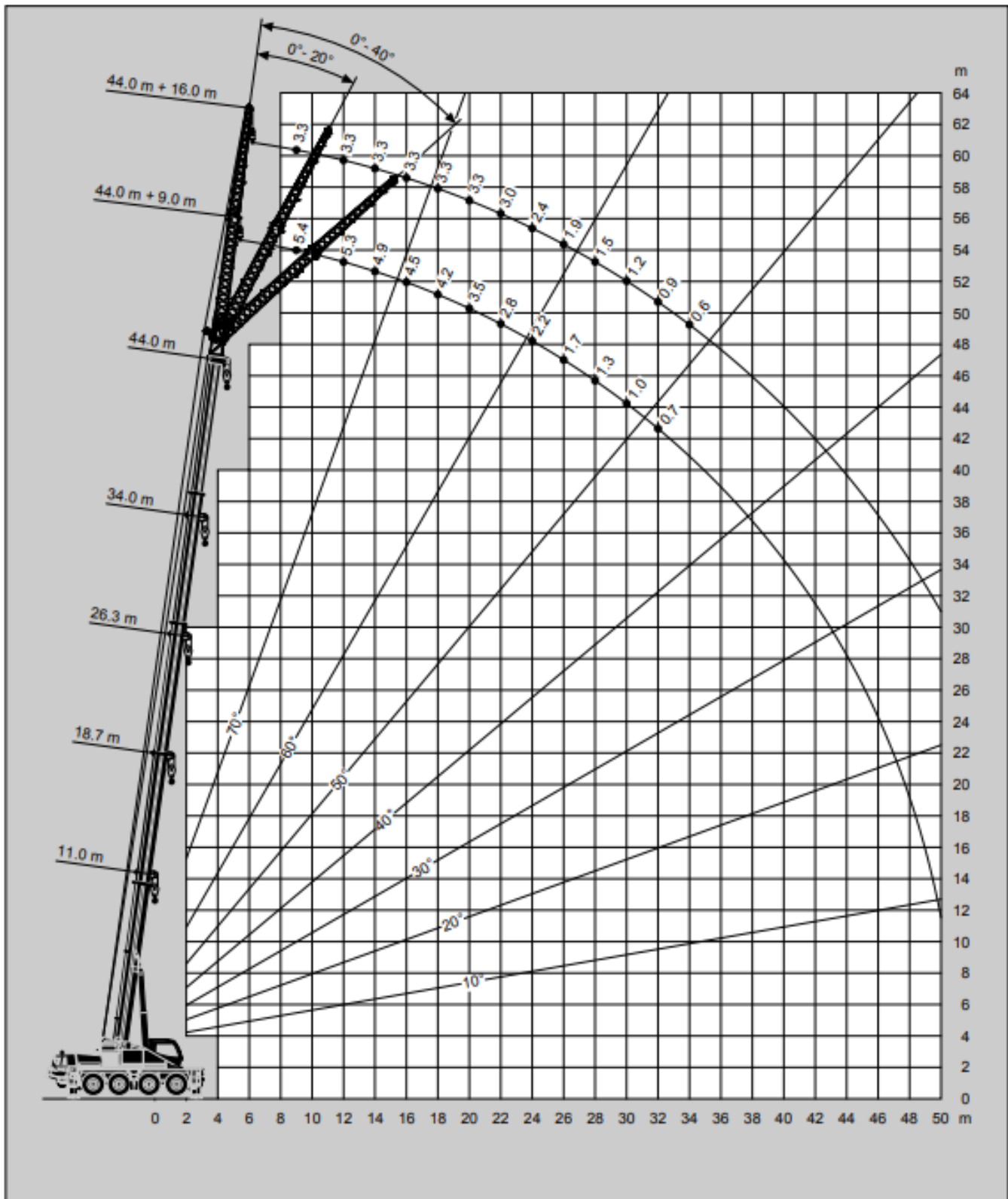
DIN/ISO/EN



Hubhöhen
Lifting heights
Hauteurs de levage
Alturas de elevación



DIN/ISO/EN





Chasis portante Construcción de acero de alta resistencia soldado, resistente a la torsión y a la flexión.

Estabilizadores Estabilizadores hidráulicos de 4 puntos. Posibilidad de manejo desde ambos lados del chasis portante y desde la cabina de la grúa. Extensión de los estabilizadores: 6,4 m (y 4,4 m) x 7,8 m.

Motor Mercedes-Benz modelo OM 501 LA (Euromot III A/EPA III), 6 cilindros, diesel, refrigerado por agua. Nominal 290 kW (394 HP) a 1800 min⁻¹. Par 1850 Nm (189 kpm) a 1300 min⁻¹. Potencia del motor según 80/1269/EWG. Réservoir à carburant 330 l.

Transmisión Transmisión mecánica tipo ZF-AS Tronic modelo 12 AS 2302 con accionamiento electro - neumáticamente embrague en seco y cambio automático 12 marchas delanteras y 2 marchas traseras. Modo rendimiento máximo/económico.

Transmisión Caja de distribución de dos escalones.

Tracción 8 x 6 (8 x 8 opción).

Ejes

1º eje: de dirección, no accionado.

2º eje: de dirección, accionado, con bloqueo diferencial transversal.

3º eje: de dirección, accionado, con bloqueo diferencial transversal y longitudinal.

4º eje: de dirección, accionado, con bloqueo diferencial transversal.

Suspensión Suspensión hidroneumática con regulación de nivel.

Sistema de frenos Accionamiento neumático de doble circuito con sistema anti bloqueo ABS. Freno de estacionamiento con acumuladores de muelle. Con actuación sobre los ejes 2º, 3º y 4º. Intarder y freno continuo: Sistema estrangulador y sobre el escape del motor diesel.

Neumáticos 8 x 14.00 R 25 (385/95 R 25), (ancho 2,55 m).

Dirección Hidráulica ZF Servocom de doble circuito. Dirección mecánica al 1º y 2º eje y direccionable al 4º eje hasta una velocidad de 25 km/h. Bomba hidráulica de emergencia accionada por la transmisión. Dirección a todos los ejes Desde la cabina de la superestructura: dirección hidrostática a ambos ejes.

Cabina Cabina para dos personas, en construcción de acero y fibra de vidrio. Cristales de seguridad, asiento con suspensión neumática, calefacción por agua caliente del motor. Elementos de control e instrumentos para circulación por carretera. Regulador de velocidad, sistema automático de frenado.

Sistema eléctrico Sistema de 24 V c.c. con 2 baterías, faros en gatos. El sistema eléctrico cumple la normativa CEE.

Equipo adicional (con suplemento de precio) Embrague de remolque, calefacción adicional con precalefacción del motor, climatización, Tracción 8 x 8, neumáticos 16.00 R 25 (445/95 R 25), 20.5 R 25 (525/80 R 25), rueda de repuesto, pintura especial e rotulación.

Otros equipamientos sobre pedido.



Superestructura Construida en aceros soldados, resistente a la torsión. Corona de giro con rodamiento de una fila de bolas con dientes externos para giro continuo de 360°.

Motor Mercedes-Benz modelo OM 904 LA (Euromot III A/EPA III), 4 cilindros, diesel, refrigerado por agua. Las revoluciones aumentan de forma gradual accionado el acelerador. Nominal 90 kW (122 HP) a 2200 min⁻¹. Par 470 Nm (48kpm) a 1200 - 1600 min⁻¹. Potencia del motor según DIN 6270B / DIN 6271. Réservoir à carburant 200 l.

Sistema hidráulico Sistema hidráulico de 3 circuitos, 1 bomba doble de pistones axiales de caudal variable (regulable hidráulicamente) y una bomba de engranajes.

Mandos 2 palancas de control de tipo joy-stick para movimientos simultáneos de la grúa (4 direcciones), asistidos eléctricamente.

Pluma telescópica 5 secciones, un tramo base y 4 telescópicos de acero de alta resistencia soldado, 1 cilindro hidráulico, los tramos se pueden telescopar hidráulicamente bajo carga. Longitud de 11,0 m a 44,0 m.

Elevación de pluma Mediante un cilindro hidráulico con válvula de retención integrada.

Cabrestante principal Motor hidráulico de pistones axiales. Tambor del cabrestante con reducción planetaria y frenos de disco múltiples accionado, con sistema libre de elevación. Cable de elevación con sistema de enhebrado fácil y 'Super-Stop'.

Sistema de giro Motor hidráulico de pistones axiales con reducción planetaria de dos etapas. Freno de servicio controlado por pedal y freno de estacionamiento. Velocidad de giro variable de 0 a 2 min⁻¹.

Contrapeso El estándar 'Taxi' 12,5 t divisible, accionado desde la cabina de la grúa.

Cabina de la grúa Cabina espaciosa y confortable, en construcción de acero y fibra de vidrio, con cristales coloreados de seguridad. Asiento del operador regulable amortiguado hidráulicamente, inclinable junto con los instrumentos y mandos, calefacción por agua caliente independiente del motor. Controles, instrumentos y mandos de conducción para la operación de la grúa y para el desplazamiento en obra. Mandos para nivelación y extensión de los estabilizadores.

Sistema eléctrico Sistema de 24 V c.c. con 2 baterías.

Medidas de seguridad Limitación del momento de carga (LMC), limitación del área de trabajo, interruptor de final de elevación, interruptor de 3 últimas vueltas en cabrestante, indicador de bajada o subida del cable del cabrestante, válvulas de seguridad para rotura de tubos y latiguillos. Válvulas de retención en los cilindros hidráulicos.

Equipo adicional (con suplemento de precio) 'Lift Adjuster', plumín de 9,0 m / 16,0 m regulable hidráulicamente de 0°, 20° y 40° (o hidráulicamente 0° a 40°), plumín de carga pesada de 1,6 m, contrapeso adicional de 2,5 t, selección de ganchos, 2º cabrestante, limitador de giro, calefacción independiente del motor y precalefacción del motor, climatización, pintura especial e rotulación.

Otros equipamientos sobre pedido.

Symbolerklärung Symbols Glossaire des symboles Glosario de símbolos

	Siehe Seite 20 As on Page 20 Voyez la page 20 Véase la página 20
	Abstützung Outriggers Calage Estabilizadores
	Getriebe / Gang Transmission / Gear Boîte de vitesse / Rapport Transmisión / Marchas
	Achslast Axle load Charge à l'essieu Carga por eje
	Räder / Größe Tyres / Size Pneus / Largeur Neumáticos / Tamaño de ruedas
	Gelände Off road Tout-terrain Todo terreno
	Straße On road En route En carretera
	Geschwindigkeiten Speeds Vitesses Velocidades
	Steigfähigkeit Gradeability Abtitude en pente Superación de pendientes
	Drehwerk Slewing system Orientation Sistema de giro
	Gegengewicht Counterweight Contrepoids Contrapeso
	Nach hinten Over rear A l'arrière Sobre la parte trasera

	Teleskopausleger Telescopic boom Flèche télescopique Pluma telescópica
	Teleskopieren Boom telescoping Télescopage de flèche Telescopaje de pluma
	Teleskopieren in % Boom telescoping in % Télescopage de flèche en % Telescopaje de pluma en %
	Wippwerk Derricking system Mécanisme de relevage Elevación de pluma
	Ausladung Radius Portée Radio
	Auslegerverlängerung Boom extension Fléchette Plumin
	Auslegerverlängerung hydraulisch Boom extension hydraulically Fléchette hydrauliquement Plumin hidráulicamente
	Ausladung Radius Portée Radio
	Hubwerk Main winch Mécanisme de levage Cabrestante principal
	2. Hubwerk Auxiliary winch 2 ^{ème} treuil de levage 2 ^º cabrestante
	Unterflasche / Hakengeschild Hook block / Swivel hook Moufle / Elingues Gancho / Gancho de bola